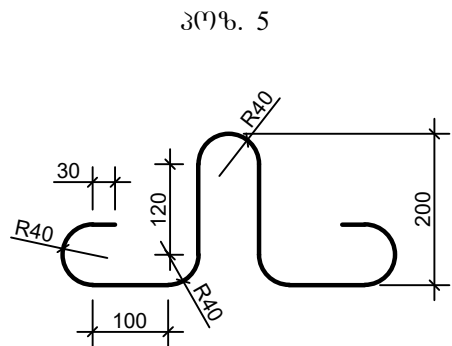
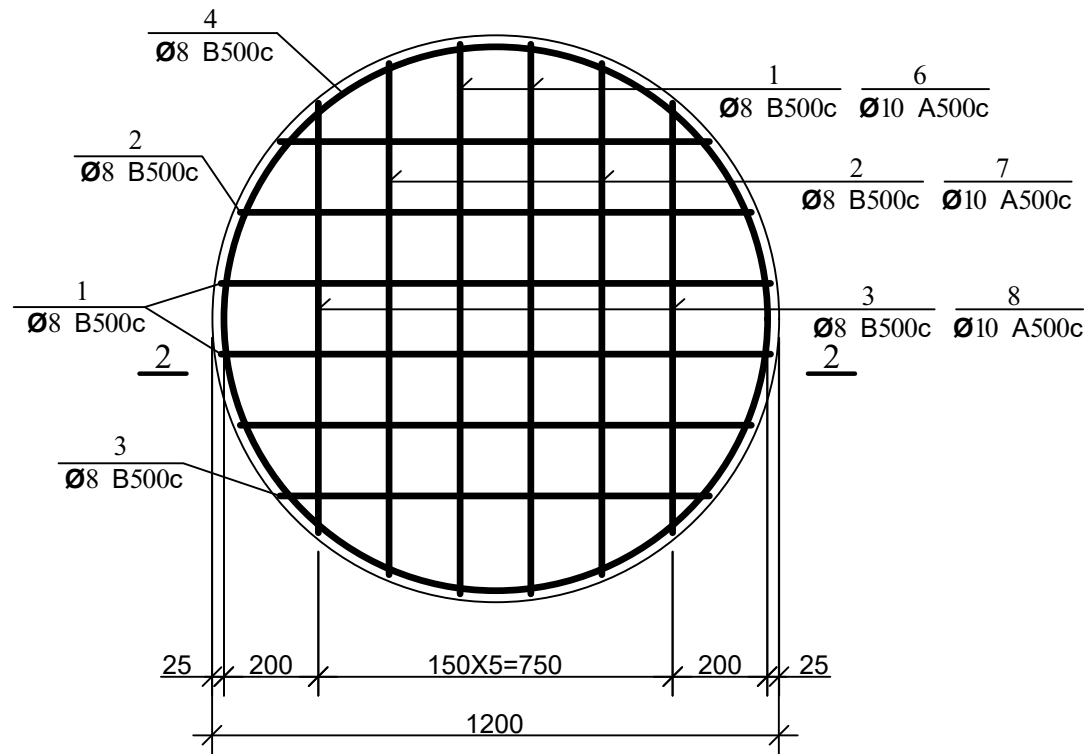
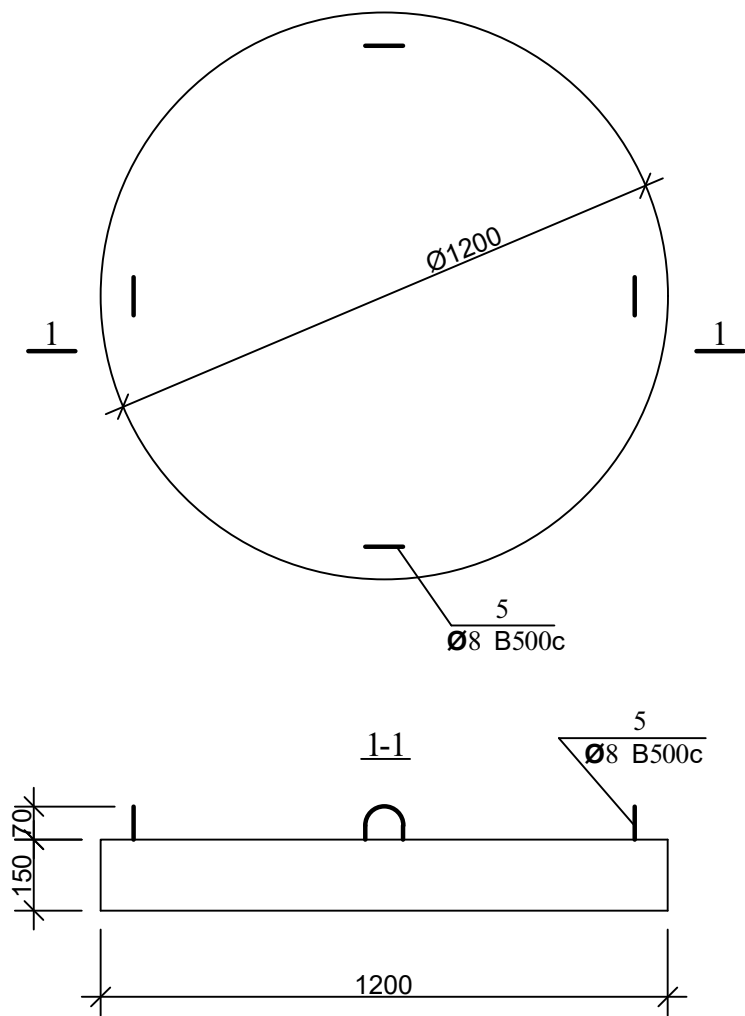
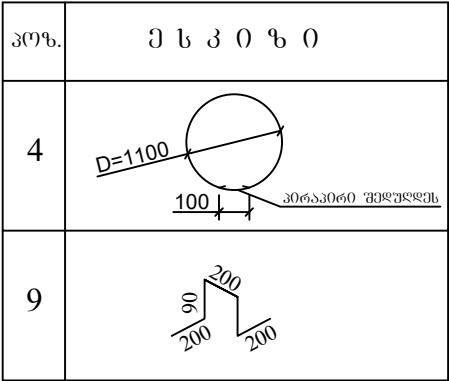


ჭის ანაკრები რკინაბეტონის ძირი D=1000  
(საქალაქი ნახაზი)

არმირება  
ბაღე 1; ბაღე 2




დეტალების უწყისი



ჭის ანაკრები რკინაბეტონის ძირის სპეციფიკაცია

პოზ.	აღნიშვნა	დასახელება	რაოდ.	მასა ერთ. კგ	შენიშვნა
		დეტალები			
1	ბაღე 1	Φ 8 B500c L=1160	4	0.46	1.84კგ
2	ბაღე 1	L=1080	4	0.43	1.72კგ
3	ბაღე 1	L=910	4	0.36	1.44კგ
4*		L=3560	2	1.42	2.85კგ
5*		L=1005	4	0.4	1.60კგ
9*		L=780	4	0.31	1.25კგ
6	ბაღე 2	Φ 10 A500c L=1160	4	0.72	2.88კგ
7	ბაღე 2	L=1080	4	0.67	2.68კგ
8	ბაღე 2	L=910	4	0.56	2.26კგ
		მასალები			
		ბეტონი კლასით B25			0.17 მ <sup>3</sup>

ფორმატი	სტაფია	პარამეტრი
A3	ა.პ.	1
პროექტი აღნიშვნები:		
შენიშვნები:		
ლაგვითი		
ლაგვითა		
შემსრულებელი		
 <b>შ.პ.ს. "ჯორჯიან უოთერ ენდ ფაუნდრი"</b> თბილისი, კოსტავას I შესახვევი, №33 <b>ტექნიკური შესაბამისი და პროექტირების დაპროექტებული-საპროექტო სამსახური</b>		
საპროექტოს უწყობის		
პროექტის ხელმძღვანელი		
შეასრულა	ბ. გელაშვილი	
შეამოწმა		
პროექტი		
თარიღი		
დამუშავებული <b>2019</b>		
ნახაზი		
ჭის ანაკრები რკინაბეტონის ძირი D=1000 მმ		
მასშტაბი	ფურცელი №	ფურცლები
	სკ	